

Протокол №	68РСК
Лист	48
Листов	69

Протокол анализа металлургических дефектов

Образец: 68РСК0002/1 6,5 J x 16 H2,

Оборудование: OLIMPUS 5-90×
 Заводской №: 0D0 3943

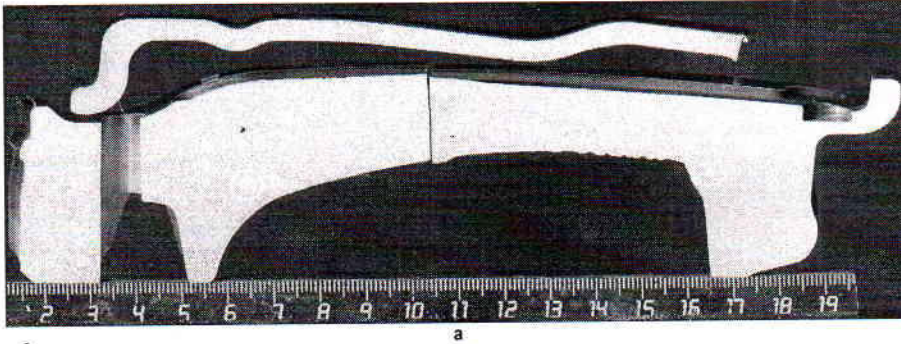


Рисунок 1. Макроструктура по сечению колеса

Таблица 1. Анализ дефектов в структуре

Зона колеса	Испытание материалов (Правила ЕЭК ООН №124, приложение 4 е)			
	Металлургические дефекты			
	Пористость		Объёмная доля, %	Окисные плёны и другие дефекты
Линейный размер, мм				
	min	max		
1. Обод	-	-	-	
2. Хамп	-	-	-	
3. Внутренняя закраина	-	-	-	
4. Внешняя закраина	-	-	-	
5. R-перехода Сплица-Обод	0,1	0,1	0,1	
6. Сплица	0,2	0,2	1,2	
7. Стулица	-	-	-	
ТУ 4591-009-59423196-2012				протяженность не более 2 мм; площадь не более 4 мм ² ; количество не более 2 шт

Испытания провел:

Абальмов В.Р.