

Протокол №	68РСК
Лист	50
Листов	69

Протокол анализа металлургических дефектов

Образец: 68РСК0004/1 6,5 J x 16 H2,

Оборудование: OLIMPUS 5-90x
 Заводской №: 0D0 3943

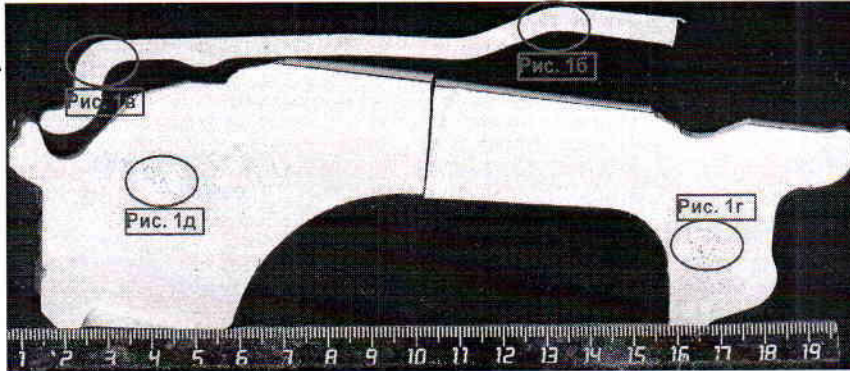


Рисунок 1. Макроструктура: а - сечение колеса; б - окисная пленка в ободе; в - скопление пор в зоне внутренней бортовой закраины; г - скопление пор в зоне R-перехода Спица-Обод; д - скопление пор в зоне ступица

Таблица 1. Анализ дефектов в структуре

Зона колеса	Испытание материалов (Правила ЕЭК ООН №124, приложение 4 в)			
	Пористость			Окисные плёны и другие дефекты
	Линейный размер, мм		Объёмная доля, %	
min	max			
1. Обод	0,1	0,8	0,2	Окисная пленка (рис. 1б) размером 0,8x1мм
2. Хамп	0,1	0,7	1	
3. Внутренняя закраина	0,1	0,5	2 (рис. 1в)	
4. Внешняя закраина	-	-	-	
5. R-перехода Спица-Обод	0,1	1,6	3,2 (рис. 1г)	
6. Спица	0,1	0,1	0,1	
7. Ступица	0,1	0,7	1,5 (рис. 1д)	
ТУ 4591-009-59423196-2012				протяженность не более 2 мм; площадь не более 4 мм ² ; количество не более 2 шт

Испытания провел:

Абалымов В.Р.