

Протокол №	68РСК
Лист	59
Листов	69

Протокол анализа металлургических дефектов

Образец: 68РСК0013/1 6,5 J x 16 H2,

Оборудование: OLIMPUS 5-90x
Заводской №: 0D0 3943

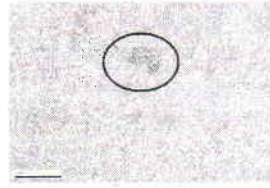
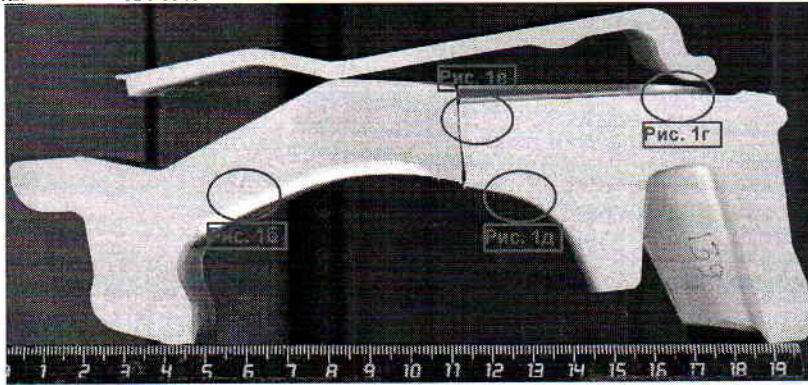


Рисунок 1. Макроструктура: а - сечение колеса; б - окисная пленка в ободе; в - скопление пор в зоне внутренней бортовой закраины; г - скопление пор в зоне R-перехода Спица-Обод; д - скопление пор в зоне ступица

Таблица 1. Анализ дефектов в структуре

Зона колеса	Испытание материалов (Правила ЕЭК ООН №124, приложение 4 в)			
	Металлургические дефекты			Окисные плёны и другие дефекты
	Пористость		Объёмная доля, %	
Линейный размер, мм				
	min	max		
1. Обод	0,1	0,2	0,1	
2. Хамп	-	-	-	
3. Внутренняя закраина	-	-	-	
4. Внешняя закраина	-	-	-	
5. R-перехода Спица-Обод	0,1	0,4	0,2	
6. Спица	0,1	1,4	0,4	Раковина размером 1x1,4 мм (рис. 1б); окисная пленка размером 0,5x0,7 мм (рис. 1в)
7. Ступица	-	-	-	2 окисных плёны (рис. 1г-д): 1) 0,7x2 мм; 2) 0,8x1,2 мм
ТУ 4591-009-59423196-2012				протяженность не более 2 мм, площадь не более 4 мм ² , количество не более 2 шт

Испытания провел:

Абалымов В.Р.