

Протокол №	68РСК
Лист	54
Листов	69

Протокол анализа металлургических дефектов

Образец: 68РСК0008/1 6,5 J x 16 H2,

Оборудование: OLIMPUS 5-90x
 Заводской №: 0D0 3943

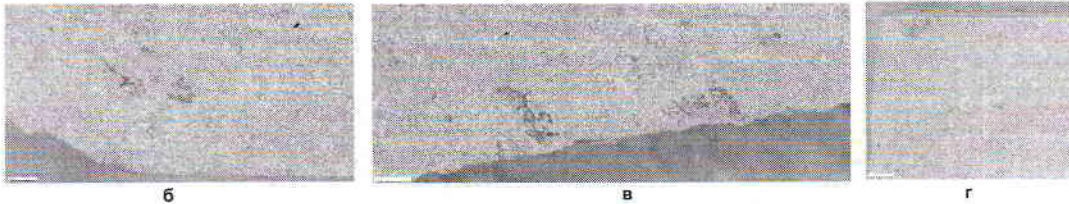
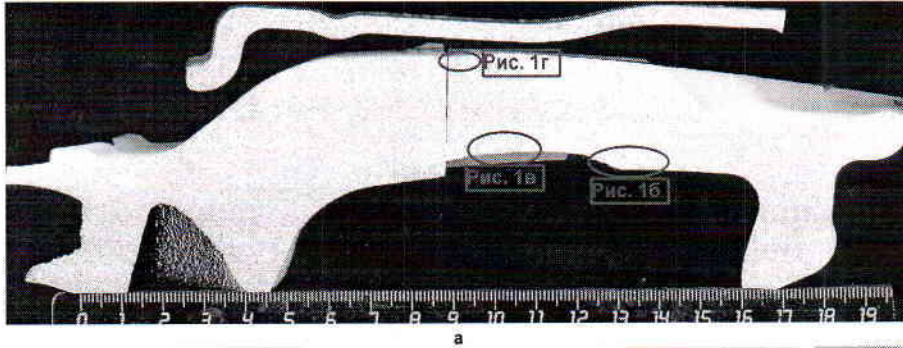


Рисунок 1. Макроструктура: а - сечение колеса; б-г - окисные плёны в зоне спица

Таблица 1. Анализ дефектов в структуре

Испытание материалов (Правила ЕЭК ООН №124, приложение 4 е)
 Металлургические дефекты

Зона колеса	Пористость			Окисные плёны и другие дефекты
	Линейный размер, мм		Объёмная доля, %	
	min	max		
1. Обод	0,1	0,4	0,2	
2. Хамп	0,1	0,3	0,2	
3. Внутренняя закраина	0,1	0,2	0,1	
4. Внешняя закраина	0,1	0,3	0,1	
5. R-перехода Спица-Обод	0,1	0,3	0,2	
6. Спица	0,1	0,5	0,4	5 окисных плен (рис. 1б-в): 1) 0,9x2 мм; 2) 1x1,2 мм; 3) 1x2 мм; 4) 1,3x1,5 мм; 5) 1,1x1,5 мм
7. Ступица	0,1	0,3	0,2	
ТУ 4591-009-59423196-2012				протяженность не более 2 мм; площадь не более 4 мм ² ; количество не более 2 шт

Испытания провел:

Абалымов В.Р.