

Протокол №	68РСК
Лист	47
Листов	69

**Протокол анализа металлургических дефектов**

Образец: 68РСК0001/1 6,5 J x 16 H2,

Оборудование: OLIMPUS 5-90×  
Заводской №: 0D0 3943

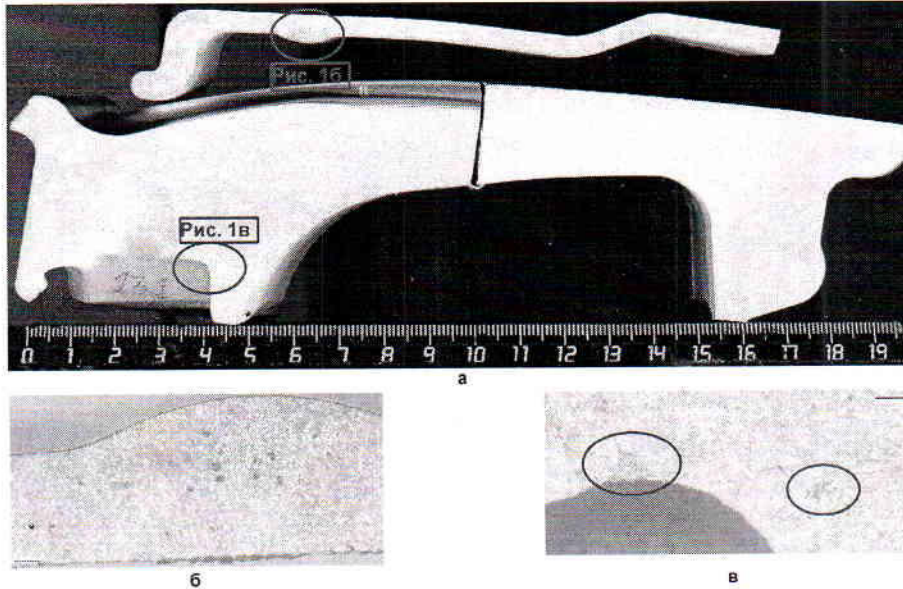


Рисунок 1. Макроструктура: а - сечение колеса;  
б - грубая пористость в хампе; в - окисные плёны в ступице

Таблица 1. Анализ дефектов в структуре

Зона колеса	Испытание материалов (Правила ЕЭК ООН №124, приложение 4 е)			Окисные плёны и другие дефекты
	Металлургические дефекты			
	Пористость		Объёмная доля, %	
Линейный размер, мм				
	min	max		
1. Обод	0,1	0,4	1,5	
2. Хамп	0,1	0,5	2 (рис. 1б)	
3. Внутренняя закраина	0,1	0,1	0,1	
4. Внешняя закраина	-	-	-	
5. R-перехода Спица-Обод	0,1	0,2	0,1	
6. Спица	0,1	0,2	0,1	
7. Ступица	0,1	0,2	1,6	2 окисных плёны (рис. 1в): 1) 0,5x0,9мм; 2) 0,9x1,6мм
ТУ 4591-009-59423196-2012				протяженность не более 2 мм; площадь не более 4 мм <sup>2</sup> ; количество не более 2 шт

Испытания провел:

Абальмов В.Р.