

Протокол №	68РСК
Лист	62
Листов	69

Протокол анализа металлургических дефектов

Образец: 68РСК0016/1 6,5 J x 16 H2,

Оборудование: OLIMPUS 5-90×
 Заводской №: 0D0 3943

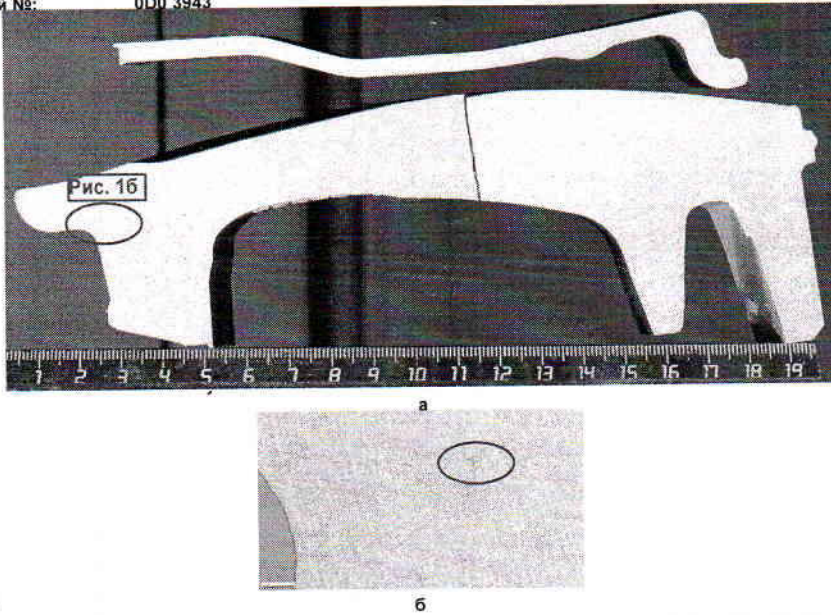


Рисунок 1. Макроструктура: а - сечение колеса; б - крупная усадочная пора в зоне обода

Таблица 1. Анализ дефектов в структуре

Зона колеса	Испытание материалов (Правила ЕЭК ООН №124, приложение 4 е)			
	Металлургические дефекты			Окисные плёны и другие дефекты *
	Пористость		Объёмная доля, %	
Линейный размер, мм				
	min	max		
1. Обод	0,1	0,2	0,1	
2. Хамп	-	-	-	
3. Внутренняя закраина	-	-	-	
4. Внешняя закраина	-	-	-	
5. R-перехода Спица-Обод	0,1	0,2	0,1	Окисная плена (рис. 16) размером 0,3x0,5 мм
6. Спица	0,1	0,2	0,1	
7. Ступица	-	-	-	
ТУ 4591-009-59423196-2012				протяженность не более 2 мм; площадь не более 4 мм ² ; количество не более 2 шт

Испытания провел:

Абалымов В.Р.